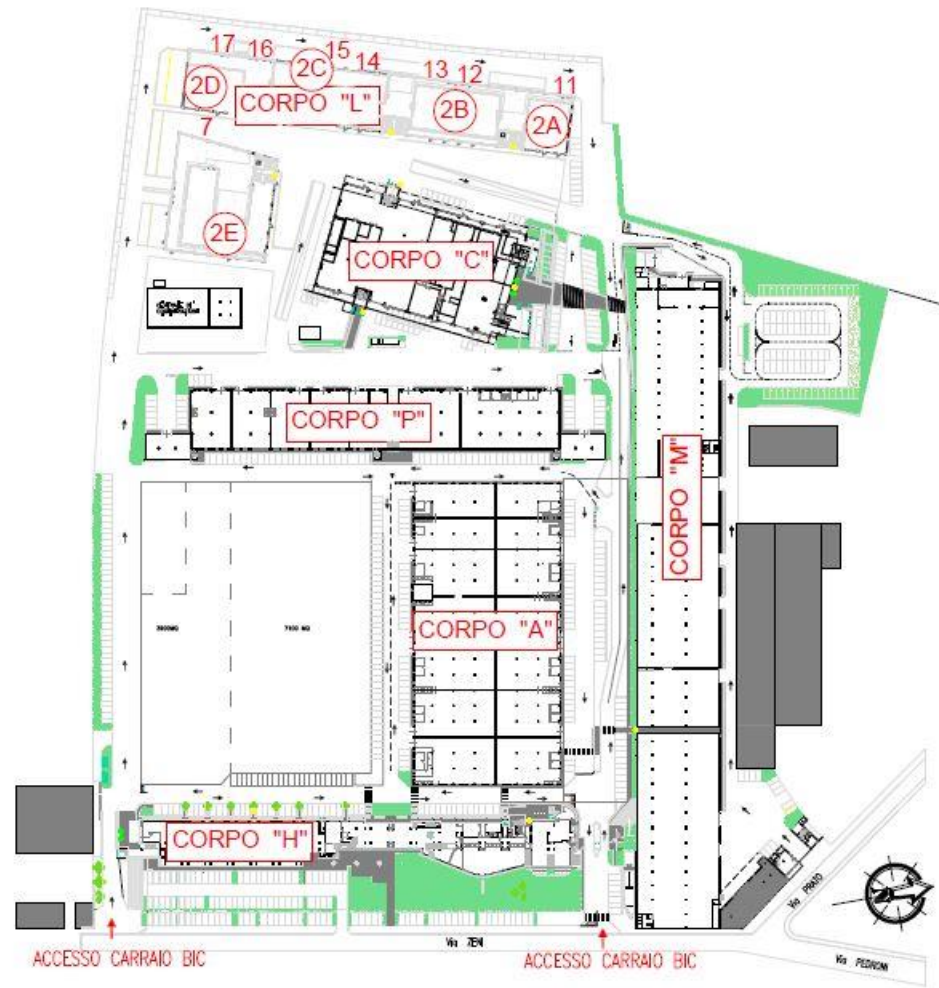
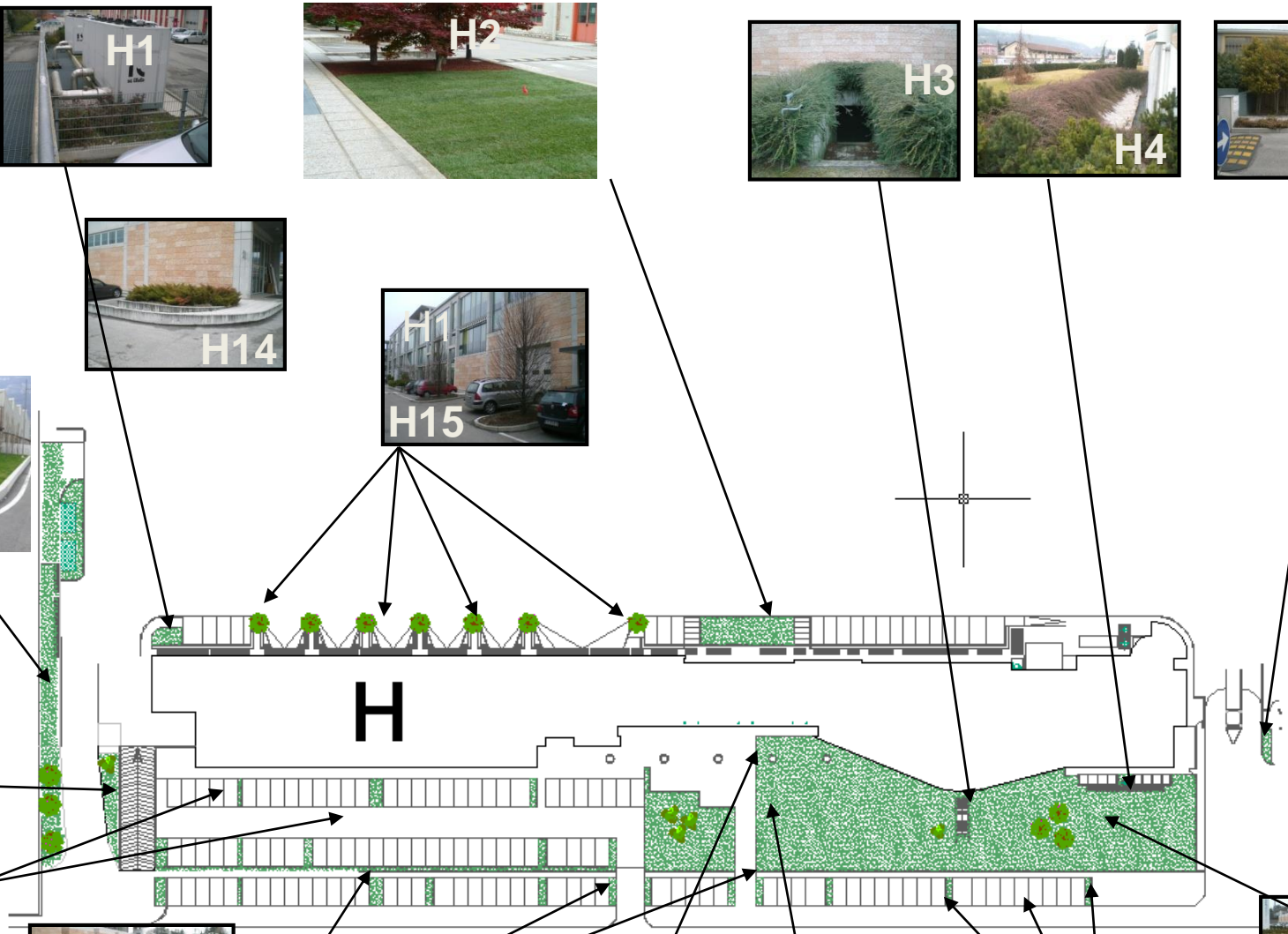
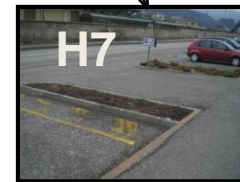
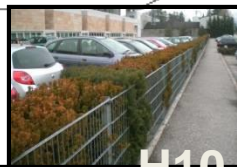
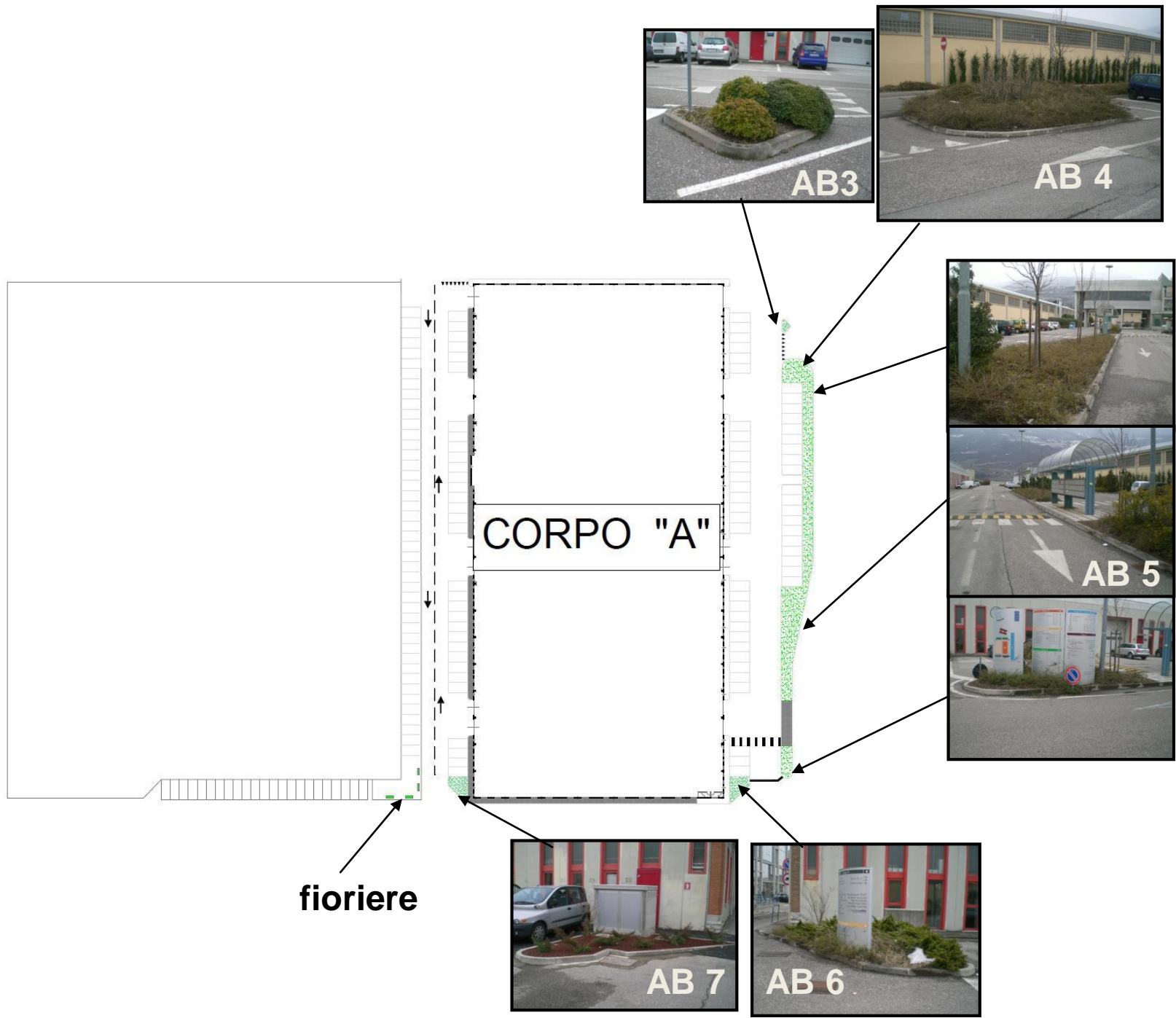


Allegato A) Planimetria Polo della Meccatronica

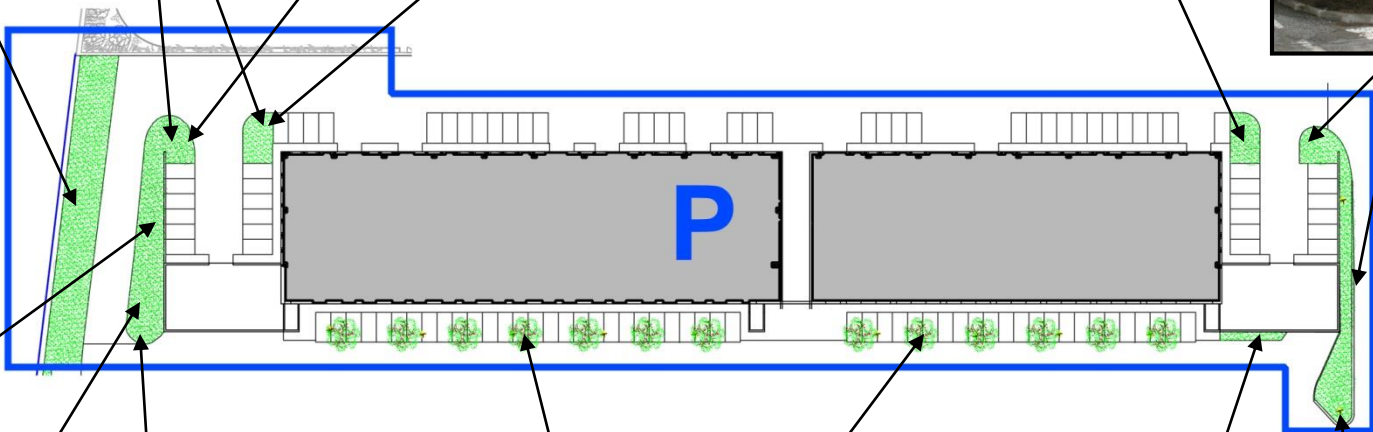
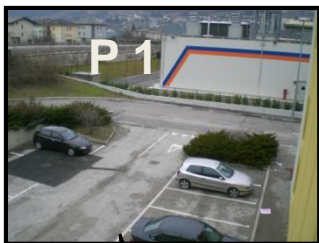
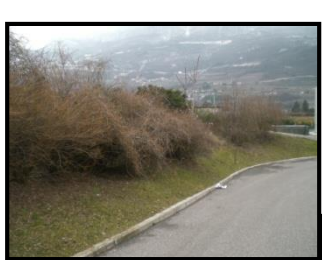


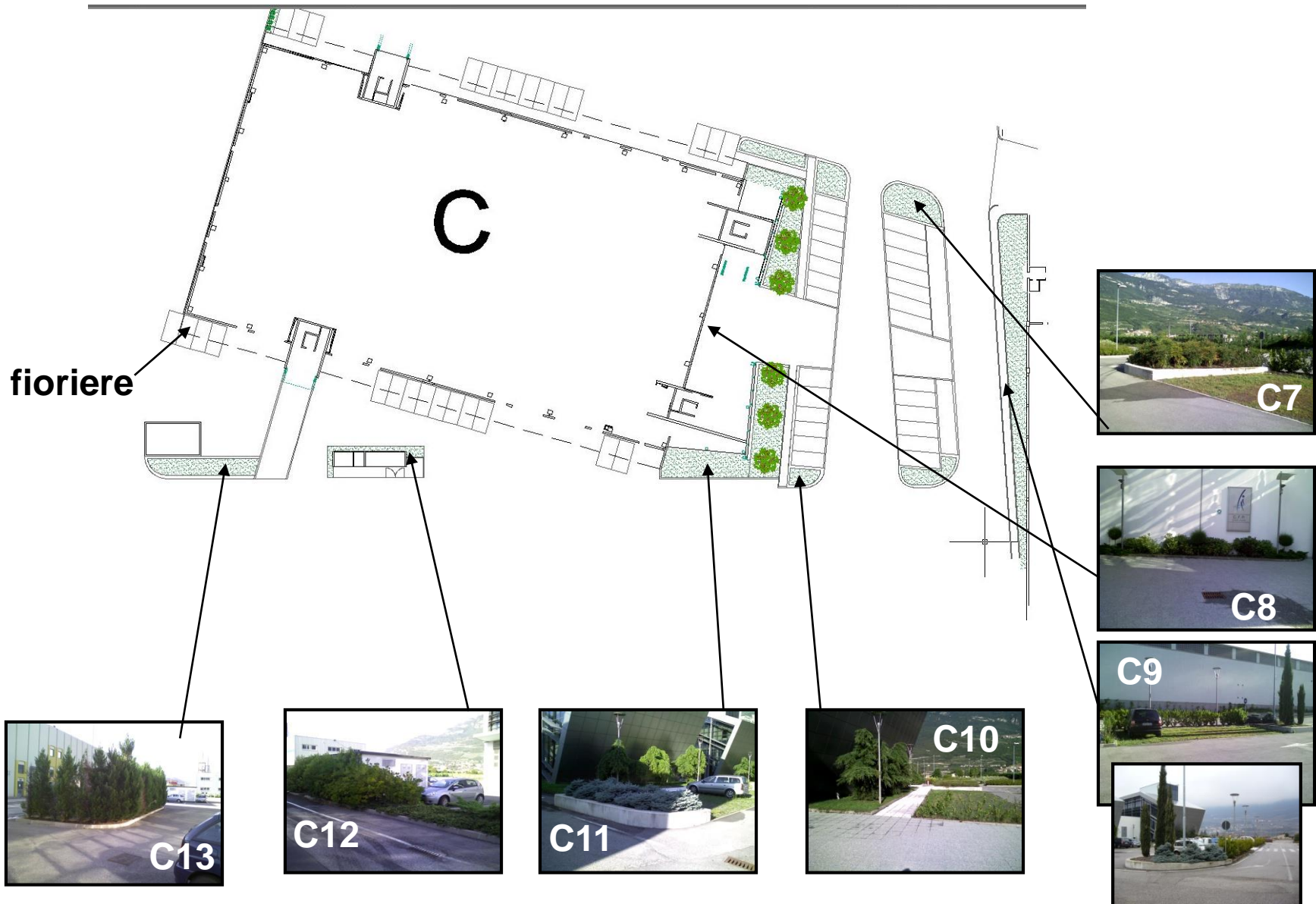




fioriere

CORPO "A"





fioriere

C

C7

C8

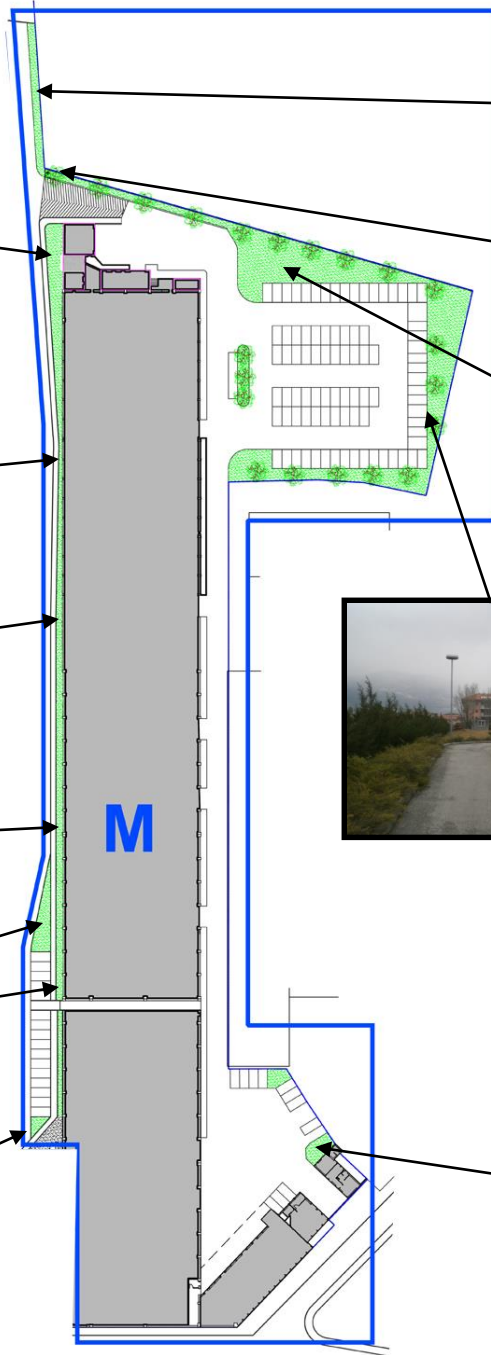
C9

C10

C11

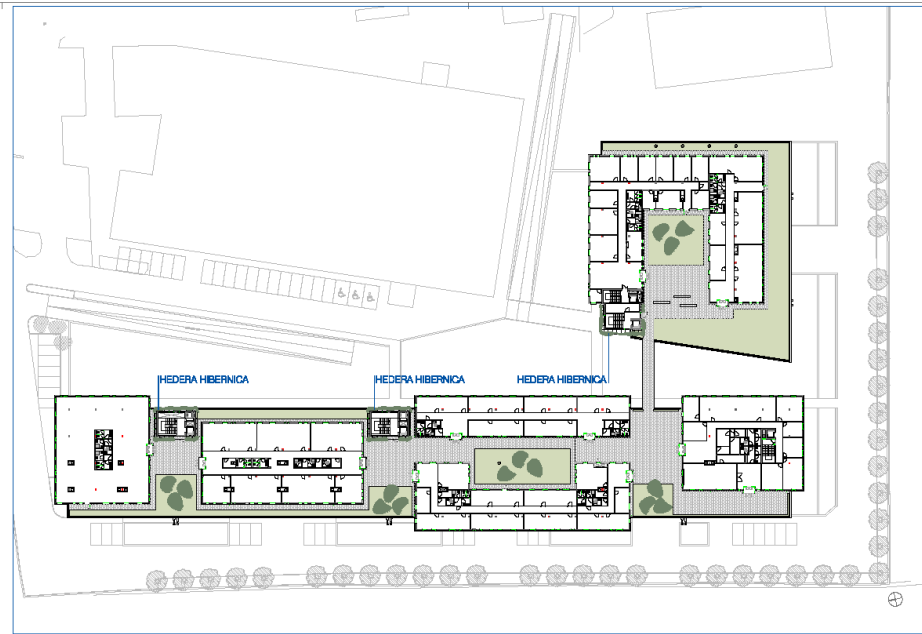
C12

C13

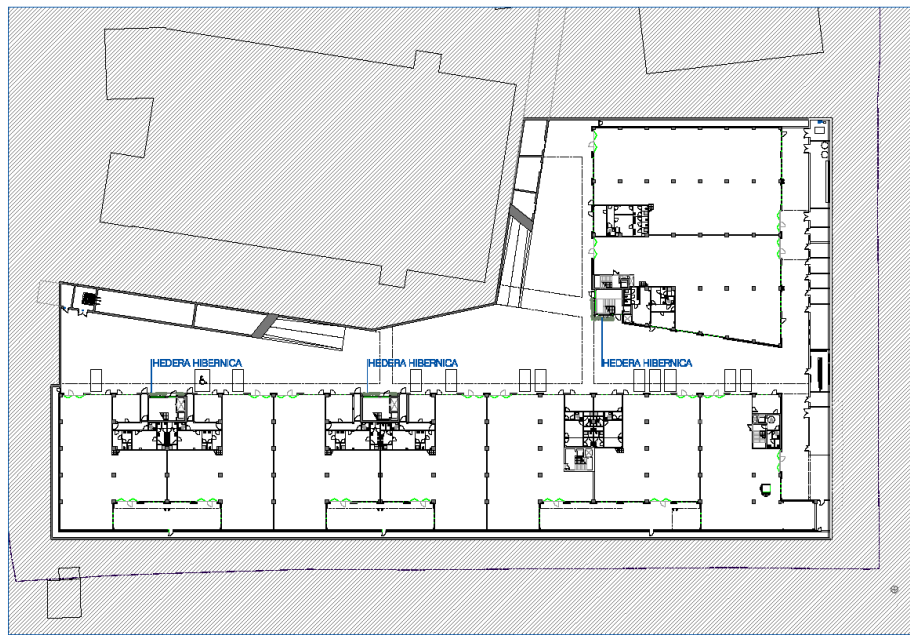




PIANTA PIANO TERRA (+0.18m)



PIANTA PIANO PRIMO (+0.18m)



PIANTA PIANO SEMINTERRATO (-0.65m)

ARBORE SPECIE VEGETALI UTILIZZATE

	<p>LAGERSTROEMIA INDICA ALBERI E ARBUSTI ORNAMENTALI DECIDUI. LA CORTECCIA È GENERALMENTE LISCIA E DI COLORE MARRONE CHIARO. LE FIORE SONO ELLITTICHE, LEGGERMENTE ACUMINATE E DI COLORE VERDE CHIARO. LE FIORE DI COLORE BIANCO COMPAGNO TRA L'ESTATE E L'AUTUNNO. RESISTENTI AL FREDDO E ALL'INQUINAMENTO.</p>
	<p>PRUNUS KANZAN PIANTA DA FIORE DALLA FORMA ESORIANA. A FIORE CADUCA. INEGALMENTE DI COLORE BRUNO. POI VERDE E IN ALCUNI CASI GIALLO-ORANGE. I FIORI, RAGGIUNTI A MAZZETTI, COMPAGNO A RIZZO PRIMAVERA PRIMA DELLE FOGLIE, E HANNO PETALI DALLA FORMA INGROSSATA DI COLORE ROSA.</p>
	<p>HEDERA HIBERNICA PIANTA RAMPICANTE CON FOGLIE COPRACETE DI COLORE VERDE SCURO BRILLANTE. LA PIANTA SI PUÒ SVILUPPARE FINO A 10 METRI DI ALTEZZA E È DI FACILE COLTIVAZIONE. SI ADATTA BENE SIA IN ZONE DI LUCE CHE IN ZONE DI OMBRA. HA UN ACCRESCIMENTO RAPIDO E SOPPORTA BENE IL FREDDO.</p>
	<p>QUERCUS ROBUR GRANDE ALBERO DECIDUO CARATTERIZZATO DALLE NOTTEVOLI DIMENSIONI E DALLA CROSTTA LENTA E DALLA RINGHIA LARGHENTA. TOLLERA BENE IL SECCO ED ESIGE TEMPERATURE BASSE ELEVATE. COSÌ DA ESSERE MOLTO ADATTA AI CLIMI CONTINENTALI.</p>

Corpo L

specie vegetali e quantità

a) prato	= mq 168 (<i>piano terra</i>)
	= mq 200 (<i>copertura inclinata locali impianti</i>)
	= mq <u>1.210</u> (<i>piano copertura</i>)
	= mq 1.578
b) hedera hibernica	= mq 158 (<i>vano scala 1 – 41 piante</i>)
	= mq 158 (<i>vano scala 2 – 44 piante</i>)
	= mq 225 (<i>vano scala 3 – 44 piante</i>)
	= mq <u>55</u> (<i>in piano lato nord piano terra – 216 piantine</i>)
	= mq 596
c) lagerstroemia indica	= N. 15 (<i>piante al piano copertura</i>)
d) prunus kanzan	= N. 39 (<i>piante piano terra lungo strada lato sud e ovest</i>)
e) quercus robur	= N. 05 (<i>piante parcheggi lato nord</i>)